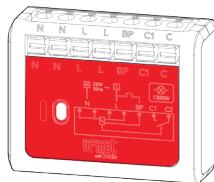


MTR1300E-UP 4820436 Télateurpenteur 2000W ZigBee borneur rapide



Tous les récepteurs UP sont compatibles avec les émetteurs UP (télécmandes, télécmandes murales, émetteurs encastrables).



250m champ libre à vue ou 100m2 avec traversée perpendiculaire d'un mur maître ou d'une dalle

Installation

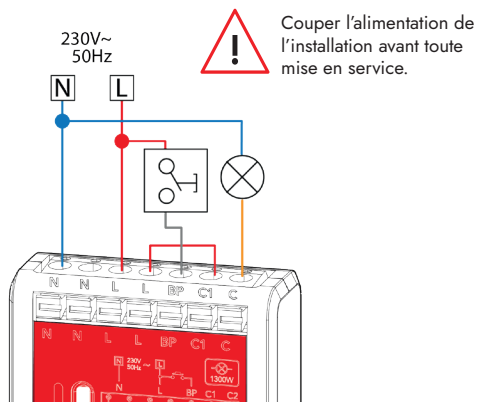
Le micromodule doit être uniquement installé par une personne formée et dans un lieu inaccessible à l'utilisateur final, conformément aux règles d'installation nationales (NFC 15-100 en France).

Afin de respecter les consignes de sécurité, le micromodule doit être monté sur une ligne protégée en amont par un disjoncteur 13A courbe C.

A la mise sous tension :

- Si le récepteur ne fait pas partie d'un réseau ZigBee, sa led est allumée et fixe ●
- Si le récepteur fait déjà partie d'un réseau ZigBee, sa led est éteinte ○

Pour quitter un réseau, maintenir le bouton du récepteur appuyé pendant 10 sec.



Fonctions générales

IMPORTANT : Déverrouiller le produit avant tout réglage par 23 appuis. Verrouillage automatique au bout de 6h.

Appuis courts (N)	Fonctions	Réponse (nb de flash)
20	Commande locale en mode interrupteur*	10
21	Verrouillage	1
22	Mode malentendant*	2
23	Déverrouillage	3
24	Préavis d'extinction*	4
25	Durée en secondes	5
26	Durée en minutes	6
27	Minuterie / télélateurpenteur*	7
28	Sauvegarde de l'état en cas de coupure secteur	8
34	Durée longue* depuis BP double avec R12M	4
30	RAZ Usine + supprimer la connexion réseau	2
32	Mode impulsifionnel*	2
33	Mode relais*	3
36	Inversion sortie NO - NC	6

*Bascule la fonction OFF ou ON (activation / désactivation)

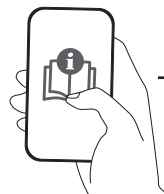
Temporisation

Aucune temporisation n'est pré-réglée en usine.

Appuis courts (N)	Durée (paramètre d'usine en minutes)	Réponse (nb de flash)
11	2 minutes	1
12	4 minutes	2
13	8 minutes	3
14	15 minutes	4
15	30 minutes	5
16	1h = 60 minutes	6
17	2h = 120 minutes	7
18	4h = 240 minutes	8
19	Illimité	9

Les réglages sont conservés en cas de coupure secteur.

Si le module est piloté par une télélateurpenteur et que celle-ci n'a que ce module d'associé à une touche - en mode standard (code 1), il est possible de régler le module à partir de la télélateurpenteur sans avoir accès au BP local du module.



Télélateurpenteur notre application gratuite sur votre mobile : schémas, vidéos, notices...

Temporisation

Réglage durée

En réglage usine la temporisation est désactivée.

Les réglages sont conservés en cas de coupure secteur.

Pour obtenir des durées en secondes (réglage possible de 2 secondes à 240 secondes) il faut faire 25 appuis courts.

Pour revenir aux durées en minutes, il faut faire 26 appuis.

Durée longue

En réglage usine, la fonction durée longue est désactivée.

Pour activer la fonction durée longue, il faut faire 34 appuis sur le BP.

Alors tout appui de plus de 3 secondes sur le BP éclaire pour une durée de 12 heures.

Pour éteindre il suffit de faire un nouvel appui court, ce qui désactivera également la durée longue.

Préavis d'extinction

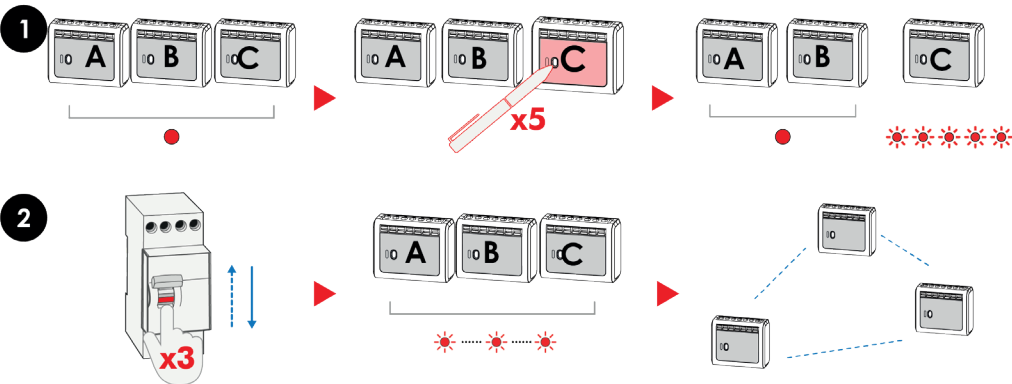
En réglage usine, le préavis est désactivé.

Pour activer le préavis, faire 24 appuis courts. Alors 60 secondes avant la fin de la durée d'éclairage, un petit flash est fait par le micromodule.

Après ce flash, un appui court sur le BP permet de relancer l'éclairage.

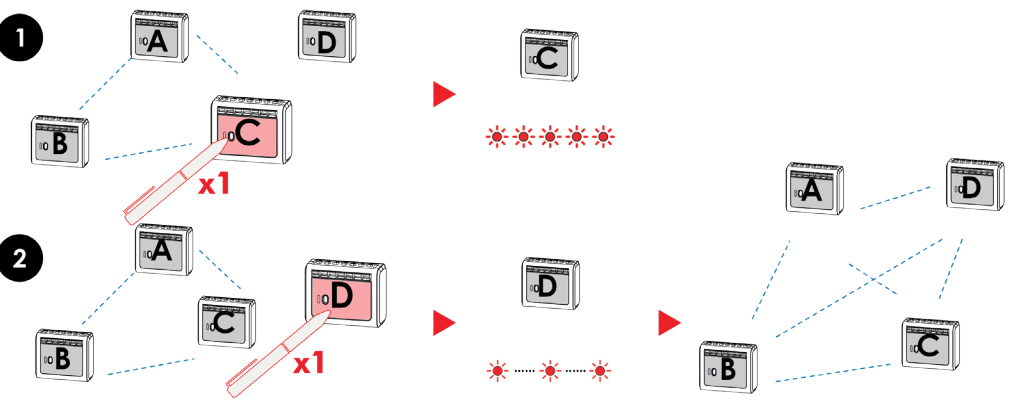
Si la durée est pré-réglée en seconde le flash est fait 10 secondes avant la fin.

Création automatique d'un réseau



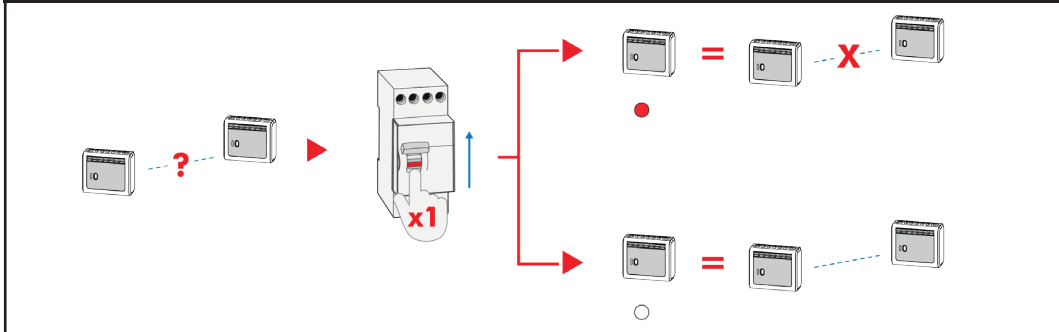
NB : La connexion au réseau des récepteurs peut prendre entre 5 et 20 secondes

Ajouter un module à un réseau

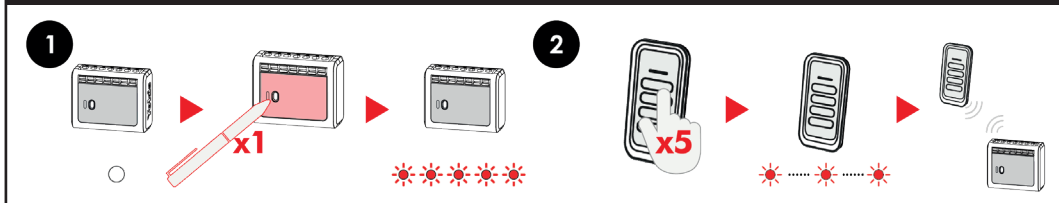


NB : La connexion au réseau des récepteurs peut prendre entre 5 et 20 secondes

Comment savoir si un récepteur fait partie d'un réseau

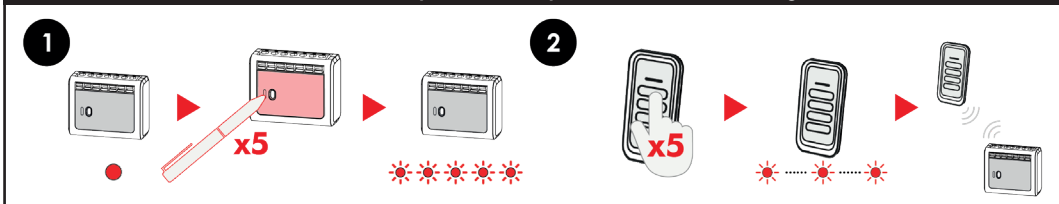


Connexion directe émetteur récepteur (récepteur faisant partie d'un réseau Zigbee)



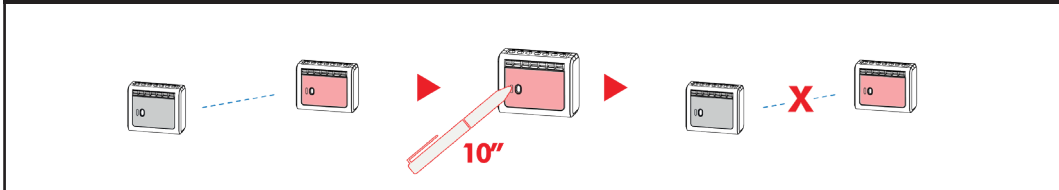
NB : La connexion de l'émetteur au récepteur peut prendre entre 5 et 15 secondes

Connexion directe émetteur récepteur (récepteur sans réseau Zigbee)

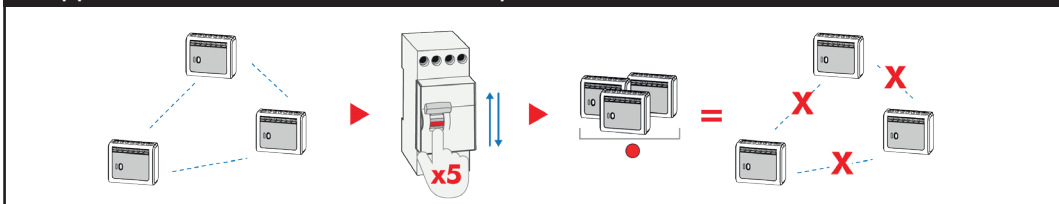


NB : La connexion de l'émetteur au récepteur peut prendre entre 5 et 15 secondes

Suppression d'un récepteur d'un réseau



Suppression du réseau sur tous les récepteurs



Produits fabriqués par FDI - 110 rue Pierre Gilles de Gennes 49300 CHOLET
Assistance téléphonique pour les professionnels uniquement au 01 55 85 84 00
Renseignements techniques sur www.urmetwithyokis.fr